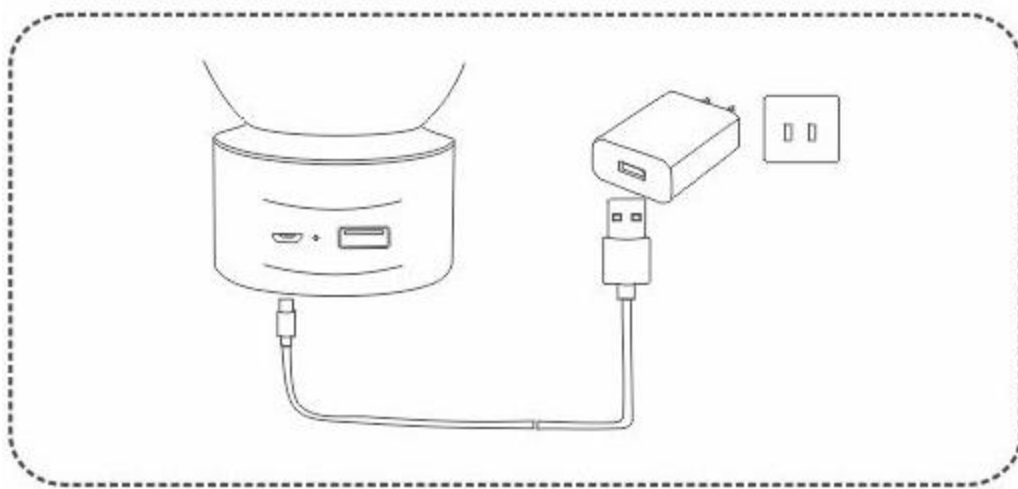


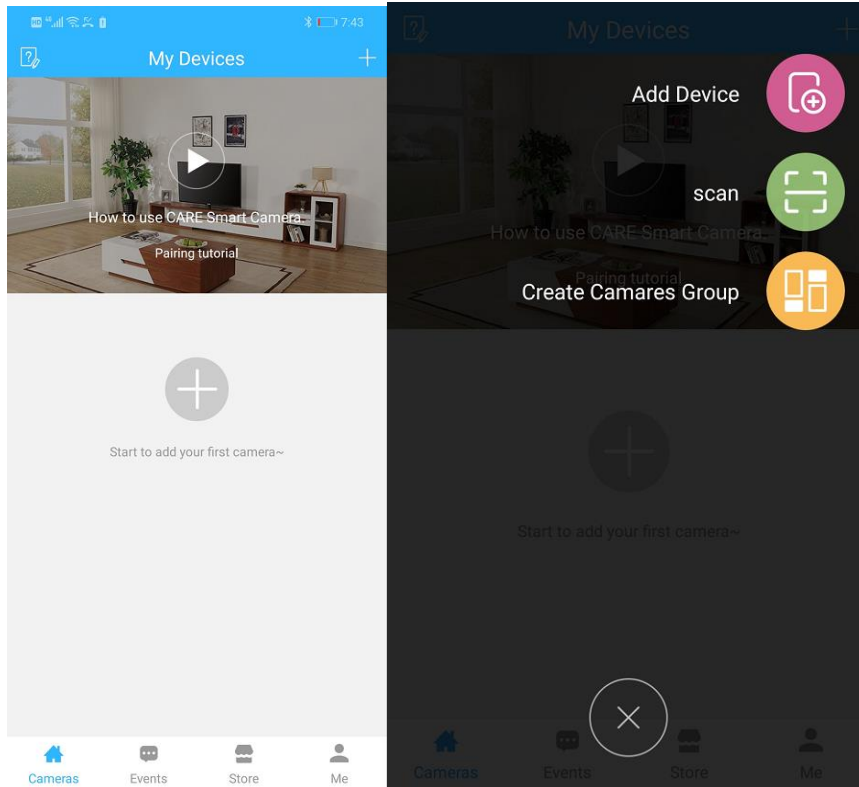
Descărcați aplicația

Scanați codul QR de pe coperta manualului sau căutați „care smart home” în magazinul de aplicații pentru a descărca și instala aplicația; înregistrați-vă pentru un cont și conectați-vă.

Conectare wireless cu camera

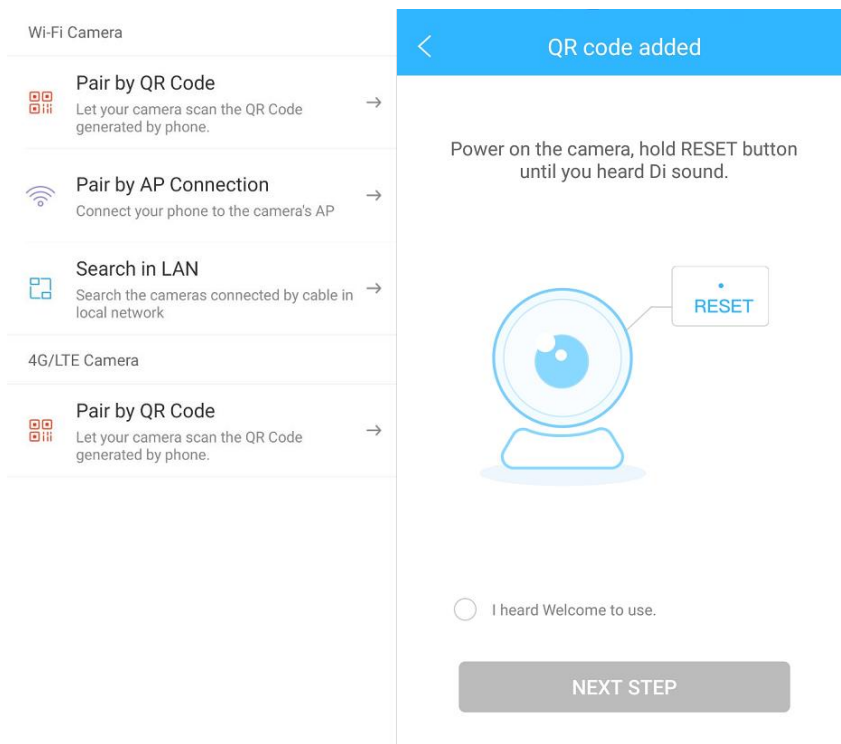


După ce camera este pornită, așteptați 10 ~ 15 secunde pentru a auzi mesajul de bun venit „Felicitări pentru utilizare!”, apoi apăsați lung butonul de resetare „RESET” timp de 3 până la 5 secunde, eliberați butonul după ce auziți sunetul „ding” și așteptați repornirea camerei; deschideți Care cam.



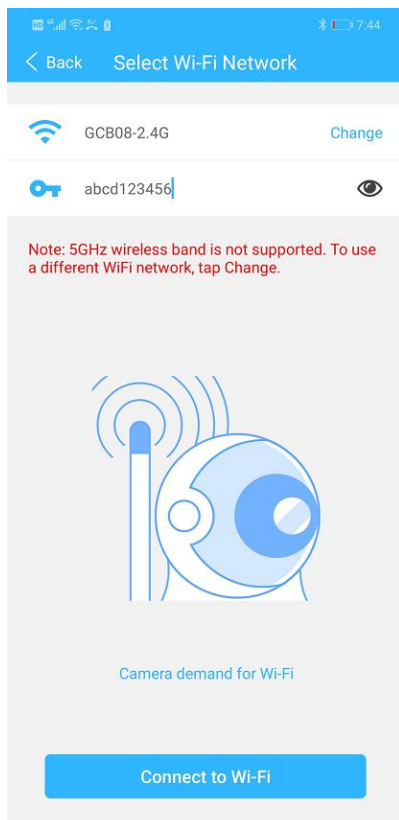
Primul pas

După ce faceți clic pe „+” în colțul din dreapta sus, selectați „Add QR Code” (Adăugați cod QR)



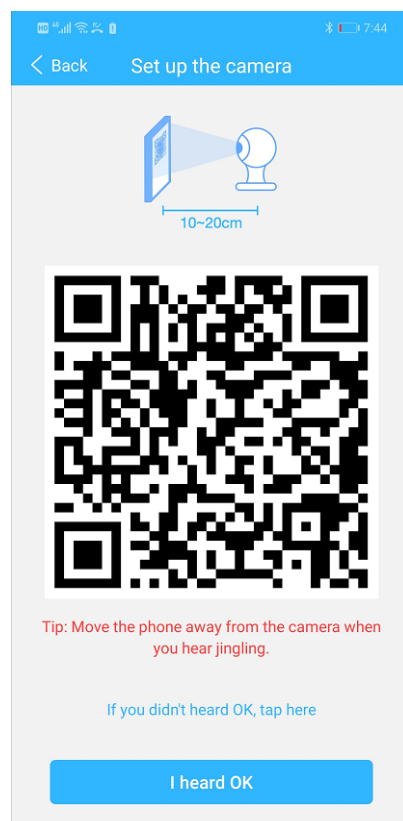
Al doilea pas

Selecțai starea camerei și bifați „Camera reset” (Resetare cameră) pentru a trece la pasul următor.



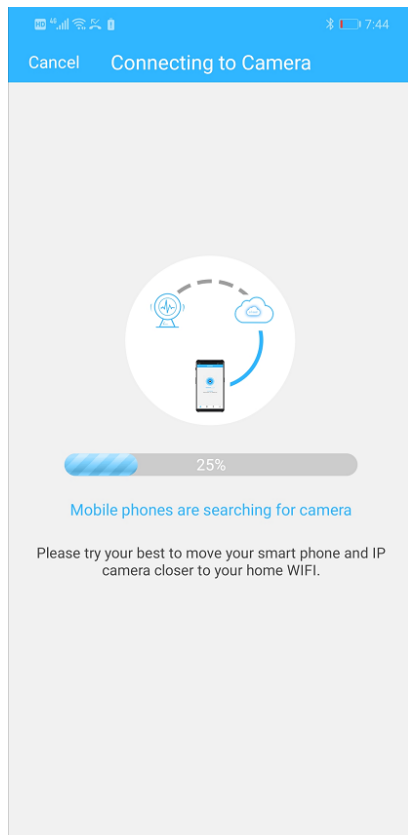
Al treilea pas

Selecțai numele WIFI și introduceți parola WiFi și faceți clic pe „Connect to WI-FI” (Conectați-vă la WI-FI).



Al patrulea pas

Îndreptați codul QR de pe telefonul mobil direct către obiectivul camerei. Camera trimite mesajul „OK”, ceea ce reprezintă o configurare reușită. Faceți clic pe "am auzit mesajul mesajul „OK”.




Al cincilea pas

Așteptați finalizarea configurației, atribuiți un nume camerei și faceți clic pe „Next” pentru a finaliza adăugarea.

Pentru mai multe sfaturi de utilizare, verificați în interfața aplicației „I” → „Help”(Ajutor) → „Frequently Asked Questions”(Întrebări frecvente).

Adăugare prin partajarea camerei

Primul pas

Faceți clic pe pictograma de partajare "  " din lista de dispozitive pentru a intra în interfața de partajare a dispozitivului.

Al doilea pas

Faceți clic pe „Share device to family”(Partajați dispozitivul către familie) și alegeți metoda de partajare. Faceți clic pe „Invite by QR code” (Invită prin cod QR) când familia este în preajmă. După ce persoana cu care se face partajarea deschide aplicația, faceți clic pe „Scan” (Scațați) pentru a scana codul QR partajat pentru a finaliza partajarea. Dați clic pe „Invite by Account”(Invitați prin cont), introduceți contul APP al celeilalte persoane și faceți clic pe „OK” pentru a finaliza partajarea și adăugarea.

Setări de înregistrare a cardului TF

Primul pas

După deconectarea dispozitivului de la sursa de alimentare, introduceți cardul TF în slotul pentru card, fiți atenți la direcția cardului, apoi porniți dispozitivul.

Al doilea pas



În lista de dispozitive APP, faceți clic pe pictograma de setare a dispozitivului " Settings ", pentru a intra în interfața de setare.

Al treilea pas

Faceți clic pe „Memory Card” (Card de memorie), selectați „Format” card TF și faceți clic pe „Return” pentru a seta interfața.

Al patrulea pas

Faceți clic pe „Record Stream Select”, selectați „HD” sau „Super Clear”.

Al cincilea pas

Faceți clic pe „Înregistrare temporizată”, apăsați pe „Switch” pentru a porni, selectați perioada de timp pe care doriți să o înregistrați și faceți clic pe „Salvare”. Setarea de înregistrare TF este completă.

Al șaselea pas

Redare video pe cardul TF, faceți clic pe „SD card query” (Interogare card SD) pentru a intra în interfața de redare video.

Stocare video în cloud



Faceți clic pe pictograma de înregistrare în cloud a dispozitivului " Cloud " , pentru a accesa opțiunea de achiziție a pachetului de înregistrare în cloud, selectați pachetul corespunzător și cumpărați, după ce achiziția este realizată cu succes, pictograma de stocare în cloud se va aprinde în spatele numelui dispozitivului din lista de dispozitive.

Notă:

Pentru a selecta pachetul „Event Storage” (stocare eveniment), trebuie să activați funcția „Motion Detection” (detectarea mișcării) sau „Human Detection” (detectarea prezenței umane) în setările alarmei, pentru a înregistra.

Descriere a funcțiilor pictogramelor interfeței APP

Opțiuni cameră



Scene comutator imagini



Alerts Vizualizare informații despre alarmă



Cloud Stocare Cloud



SD Card Redare video pe cardul TF



Settings

Setările dispozitivului

Opțiuni monitor



Setările dispozitivului



Modificarea calității imaginii



Comutator de sunet



Înregistrare locală



Captură de ecran mobilă locală



Comutator de lumină



Monitorizare pe tot ecranul

Caracteristici suplimentare



Comenzi pe volan



Interfon vocal



Casă inteligentă

Ghid de vizualizare pe computer

Ghid de vizualizare pe computer

Pasul 1: Descărcați software-ul pentru computer

Introduceți <http://yyp2p.cn/care> direct într-un browser pe computer, faceți clic pe Care PC pentru a descărca pe computer și a instala.

Pasul 2: Conectați-vă la client



Instalați clientul "CareCam" pe computer, dați dublu clic pentru a-l deschide, introduceți contul și parola înregistrate de aplicația mobilă, apoi dați clic pe „Login” (autentificare) pentru a viziona toate dispozitivele asociate contului.

**Dacă metoda de mai sus nu poate realiza conectarea normal,
trebuie să verificați:**

- ① Asigurați-vă că routerul este conectat corect, rețeaua WIFI nu este dezactivată sau ascunsă
- ② Numele rețelei WIFI nu poate conține caractere chinezești sau caractere speciale
- ③ Asigurați-vă că routerul dvs. este într-o rețea 2.4g și nu acceptă rețele 5g

Pentru mai multe sfaturi de utilizare, verificați în interfața aplicației „?” → „Help”(Ajutor) → „Frequently Asked Questions”(Întrebări frecvente).